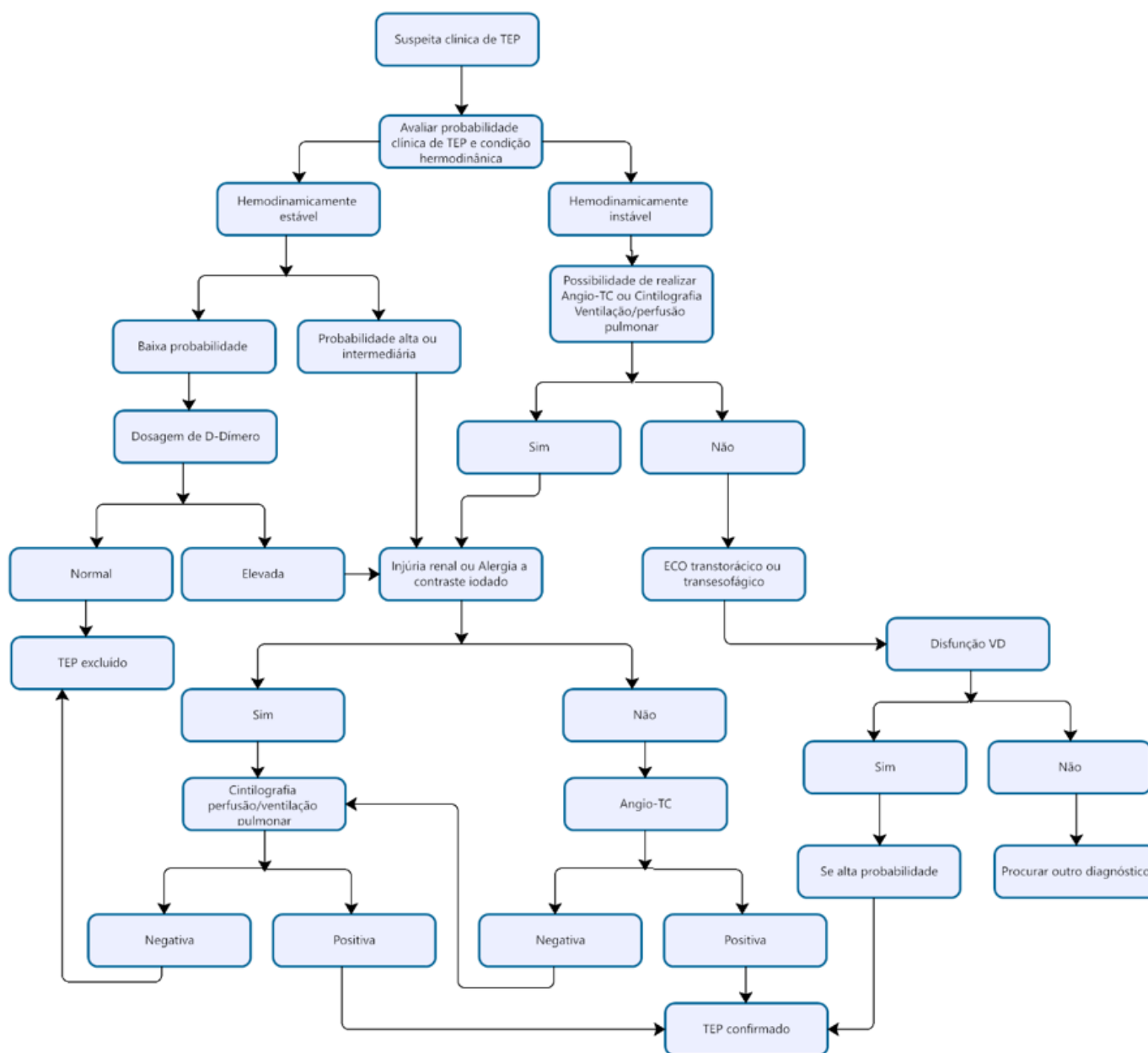


Medicina Nuclear nas Doenças Pulmonares

Algoritmo para diagnóstico de Tromboembolismo Pulmonar (TEP)



Nota: Considera-se instabilidade hemodinâmica a presença de choque, pressão sistólica menor que 90mmHg ou queda de 40mmHg por mais de 15 minutos (na ausência de hipovolemia, arritmia ou sepse).

Referência bibliográfica

Azevedo LCP., et al. Medicina intensiva: abordagem prática. 5. Edição. Santana de Parnaíba: Manole, 2022.