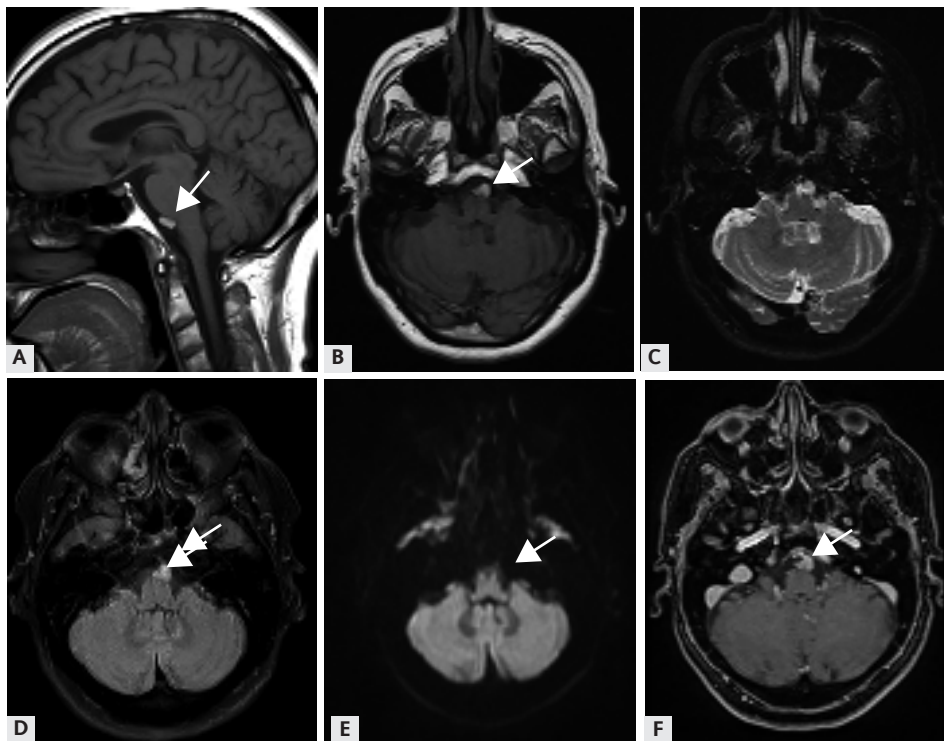


# Lesões Císticas Intracranianas Não Neoplásicas

## CBR Responde

1) Qual o diagnóstico da imagem indicada pela seta?

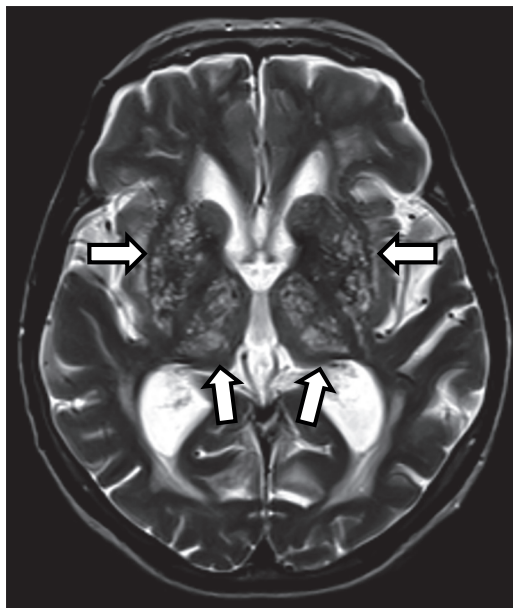


- a) Cisto dermoide
- b) Cisto epidermoide
- c) Cisto neuroentérico
- d) Cisto de aracnoide

## Lesões Císticas Intracranianas Não Neoplásicas

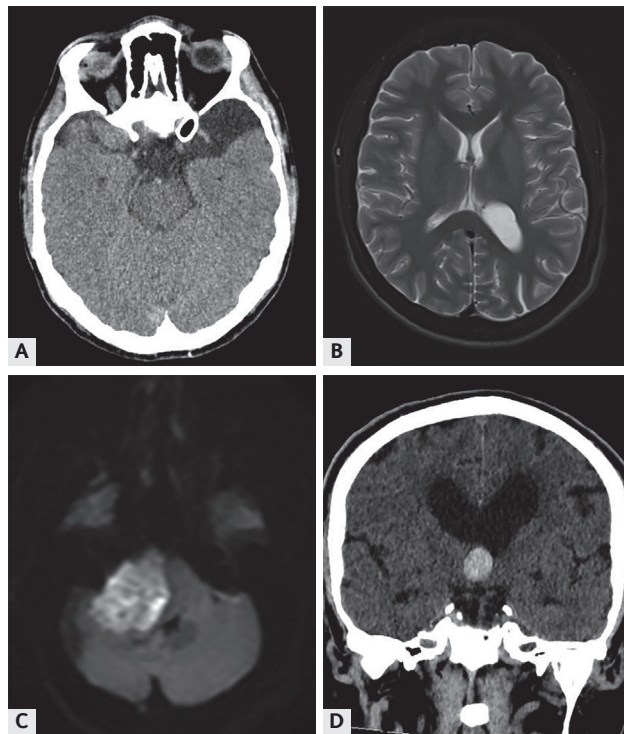
- 2) Associe os itens da coluna de descrição radiológica com o seu respectivo diagnóstico.
- 1) Cisto extra-axial com atenuação e intensidade de sinal semelhantes ao do líquido, podendo ser acompanhado de hipoplasia do parênquima encefálico adjacente e remodelamento ósseo. A localização mais comum é na fossa craniana média.
  - 2) Cisto extra-axial com conteúdo gorduroso, hipoatenuante na TC, sinal hiperintenso em T1 sem saturação de gordura, apresentando supressão na sequência com saturação de gordura, heterogêneo em T2.
  - 3) Lesão ovalada ou arredondada, hiperatenuante ao líquido na TC, com sinal hiperintenso ao líquido em T1 e hipointensa em T2, sem supressão em FLAIR. A localização típica é no terceiro ventrículo e forame interventricular de Monro.
  - 4) Imagem cística intra-axial no parênquima encefálico, com atenuação e intensidade de sinal idênticas às do líquido, podendo ser acompanhado de área de gliose adjacente. Eventualmente, é possível identificar o trajeto de um vaso no seu interior. As principais localizações são nos núcleos da base, mesencéfalo, substância branca dos hemisférios cerebrais, região subinsular e núcleos denteados.
- ( ) Espaço perivascular  
( ) Cisto dermoide  
( ) Cisto coloide  
( ) Cisto de aracnoide

3) **Questão 3.** Qual o diagnóstico das imagens indicadas pela seta?



## Lesões Císticas Intracranianas Não Neoplásicas

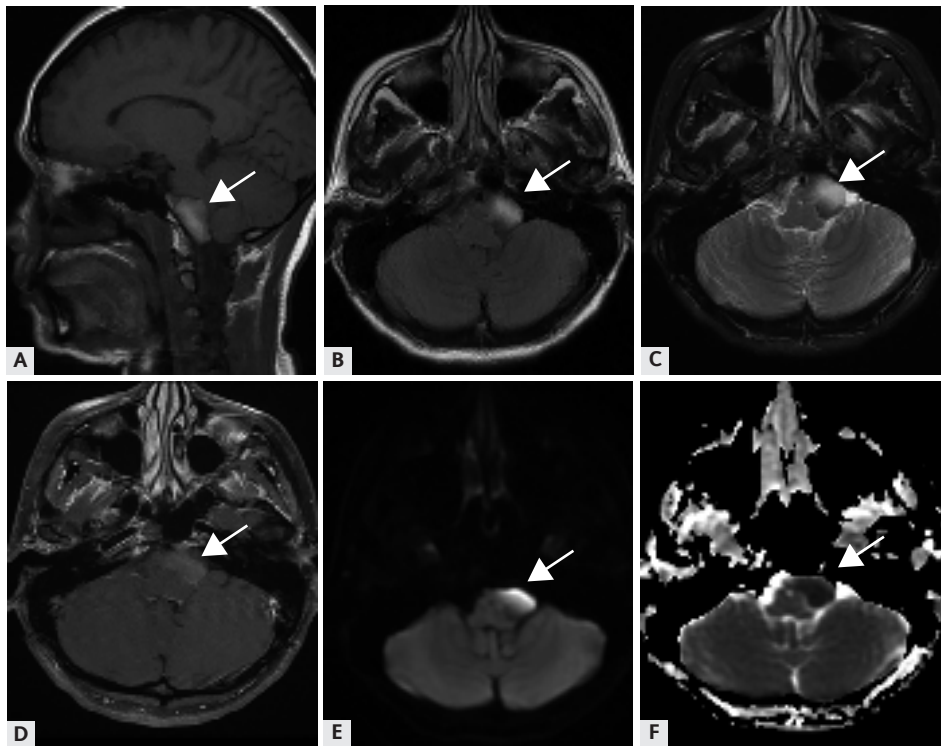
4) Assinale a alternativa que apresenta a ordem correta do provável diagnóstico das imagens abaixo.



- a) 1 - Cisto neuroglial; 2 - Cisto coloide; 3 - Cisto epidermoide; 4 - Cisto ependimário
- b) 1 - Cisto de aracnoide; 2 - Cisto ependimário; 3 - Cisto dermoide; 4 - Cisto coloide
- c) 1 - Cisto neuroglial; 2 - Cisto xantogranulomatoso; 3 - Cisto dermoide; 4 - Cisto coloide
- d) 1 - Cisto de aracnoide; 2 - Cisto ependimário; 3 - Cisto epidermoide; 4 - Cisto coloide

## Lesões Císticas Intracranianas Não Neoplásicas

5) Caso desafio. Qual o diagnóstico mais provável do caso abaixo?



- a) Cisto dermoide
- b) Cisto neuroentérico
- c) Cisto de aracnoide
- d) Cisto epidermoide branco

# Lesões Císticas Intracranianas Não Neoplásicas

## Respostas

- 1) Resposta: Alternativa C.** As imagens de ressonância magnética mostram uma lesão cística extra-axial na cisterna pré-pontina, anterior à junção pontobulbar, característica de cisto neuroentérico, apresentando hipersinal em T1 (a,b), hipersinal em T2 (c), sem supressão em FLAIR (d), sem restrição à difusão e sem impregnação pelo contraste (f).
- 2) Resposta: 4 - 2 - 3 - 1.** Os textos da questão descrevem as características típicas das seguintes lesões: 1 - Cisto de aracnoide; 2 - Cisto dermoide; 3 - Cisto coloide; 4 - Espaço perivascular.
- 3) Resposta: Espaços perivasculares.** Este é o clássico estado crivoso ou “etat criblé”, caracterizado pela proeminência dos espaços perivasculares nas regiões centroencefálicas, principalmente nos núcleos da base, em pacientes com microangiopatia hipertensiva. Nota-se ainda, atrofia cerebral e áreas com hipersinal em T2 na substância branca adjacente aos ventrículos laterais, sugestivas de microangiopatia e gliose.
- 4) Resposta: Alternativa D.** A imagem 1 corresponde a um cisto de aracnoide na TC, caracterizado por lesão extra-axial na fossa craniana média esquerda, com atenuação semelhante ao do líquido, associada a hipoplasia do parênquima do lobo temporal adjacente e remodelamento ósseo na asa maior do esfenóide adjacente à lesão. A imagem 2 corresponde a um cisto endocistário, caracterizado por lesão intraventricular, no átrio do ventrículo lateral esquerdo, com hipersinal em T2, determinando abaulamento local e assimetria dos ventrículos laterais. A imagem 3 corresponde a um cisto epidermoide, caracterizado por lesão expansiva extra-axial na cisterna pontocerebelar direita, com restrição à difusão. A imagem 4 corresponde a um cisto coloide, caracterizado por lesão intraventricular hiperatenuante no terceiro ventrículo, associado a ectasia dos ventrículos laterais, por possível obstrução dos forames interventriculares.
- 5) Resposta: Alternativa D.** As imagens de ressonância magnética demonstram lesão extra-axial na cisterna pontocelebre esquerda, com hipersinal em T1 (a,b), hipersinal em T2 (c), sem impregnação pelo contraste (d). Até então, podemos considerar nos diferenciais, a possibilidade de cisto neuroentérico ou cisto epidermoide branco. A presença de restrição à difusão favorece a possibilidade de cisto epidermoide branco, uma apresentação atípica e incomum do cisto epidermoide. A causa da hiperintensidade em T1 não é totalmente compreendida, mas acredita-se estar relacionada à presença de colesterol, microcalcificações, conteúdo proteico e raramente hemorragia ou melanina.