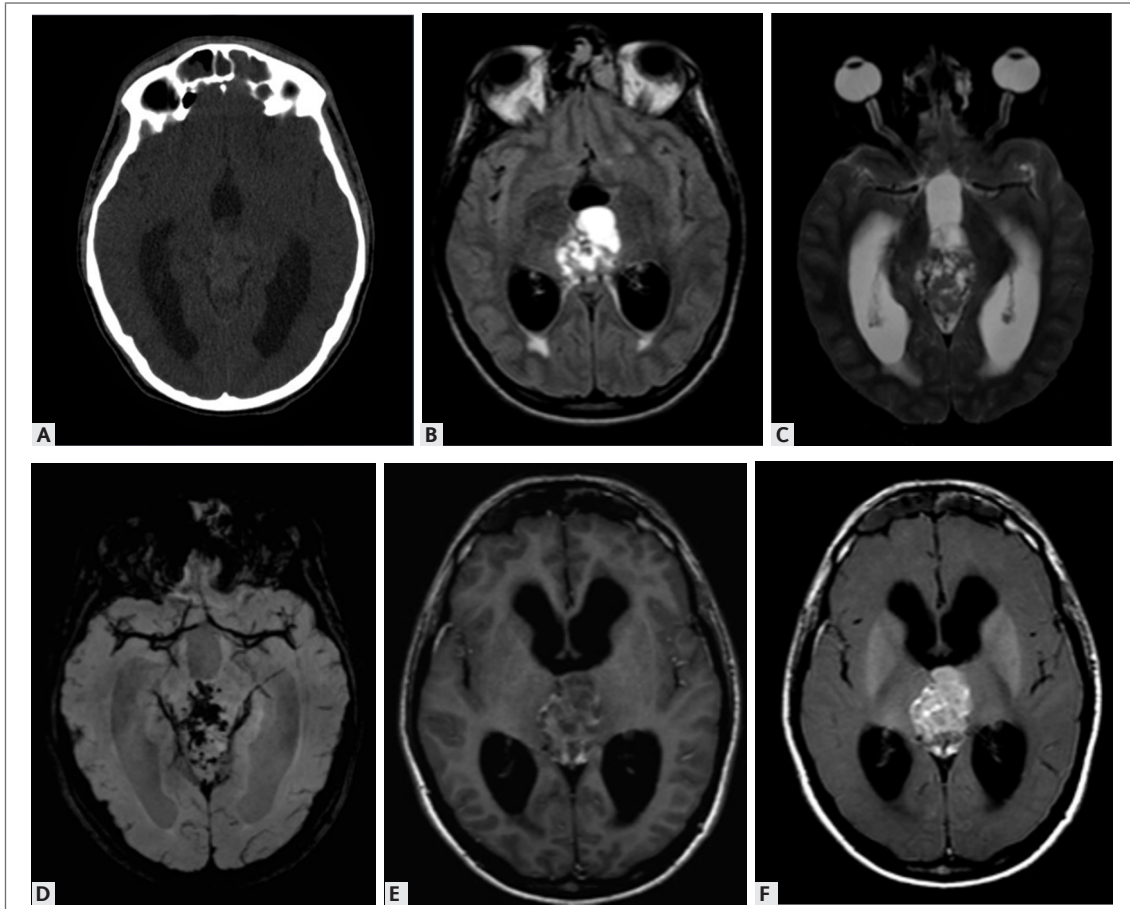


## Tumores Extra-Axiais (Meninges, Ventrículos, Pineal)



**FIGURA 6.12 (A-F)** – Tumor papilar da região da pineal. Paciente do sexo masculino, 17 anos, em investigação por cefaleia de piora progressiva. TC sem contraste (A) demonstra lesão expansiva heterogênea, com focos espontaneamente hiperatenuantes de perimeio localizada na região da pineal. Sequências axiais FLAIR e T2 (B e C) evidenciam sinal heterogêneo predominante hiperintenso, com focos de degeneração cística de perimeio. A sequência SWI (D) caracteriza focos de deposição de produtos da degradação da hemoglobina de perimeio. Sequências T1 pré (E) e pós-contraste (F) axiais mostram impregnação heterogênea pelo gadolínio.