

IMAGEM SECCIONAL

TOMOGRAFIA COMPUTADORIZADA

Resolução óssea

Lesões com componente ósseo / calcificação

Envolvimento de canais vasculares

MÉTODOS COMPLEMENTARES

RESSONÂNCIA MAGNÉTICA

Resolução de partes moles

Envolvimento de estruturas orbitárias, neurais, intracranianas

Infiltração da medula óssea

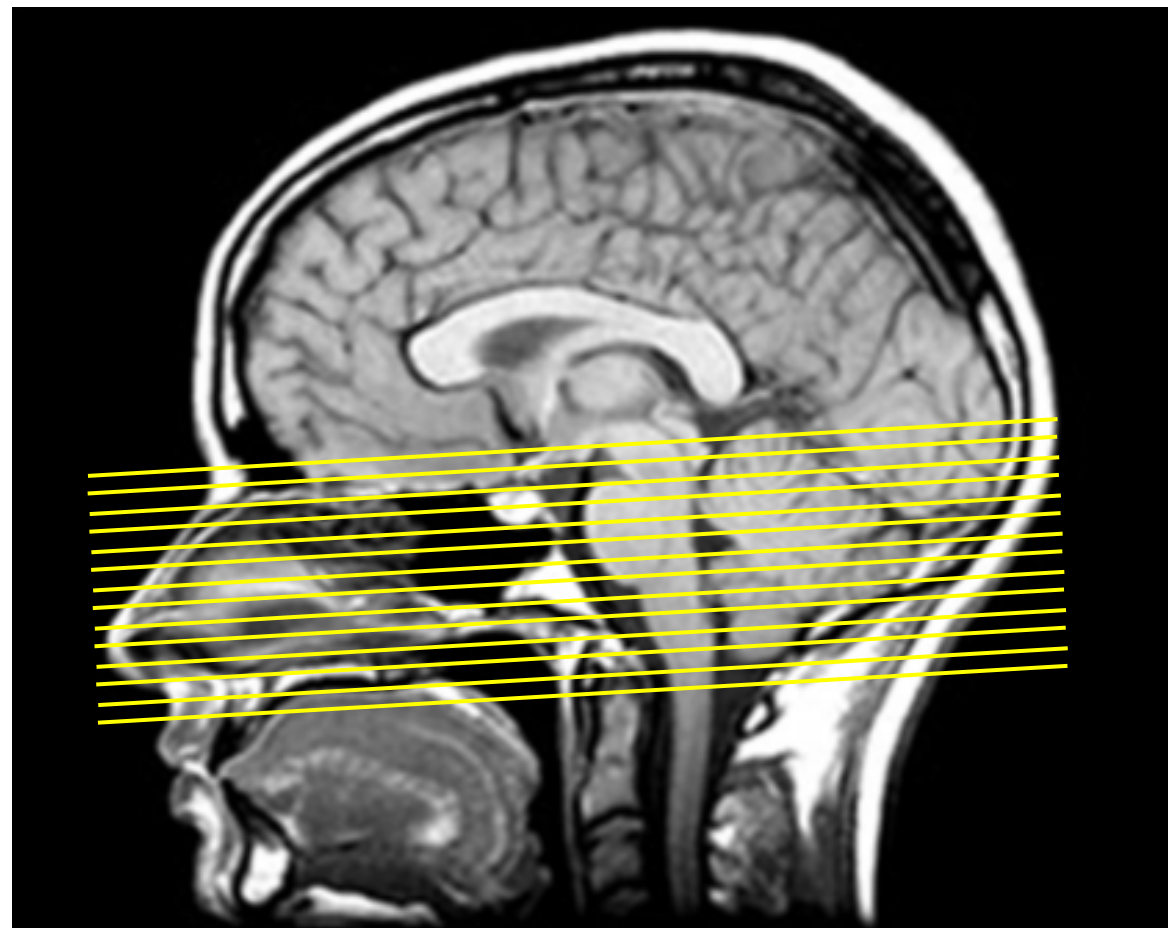
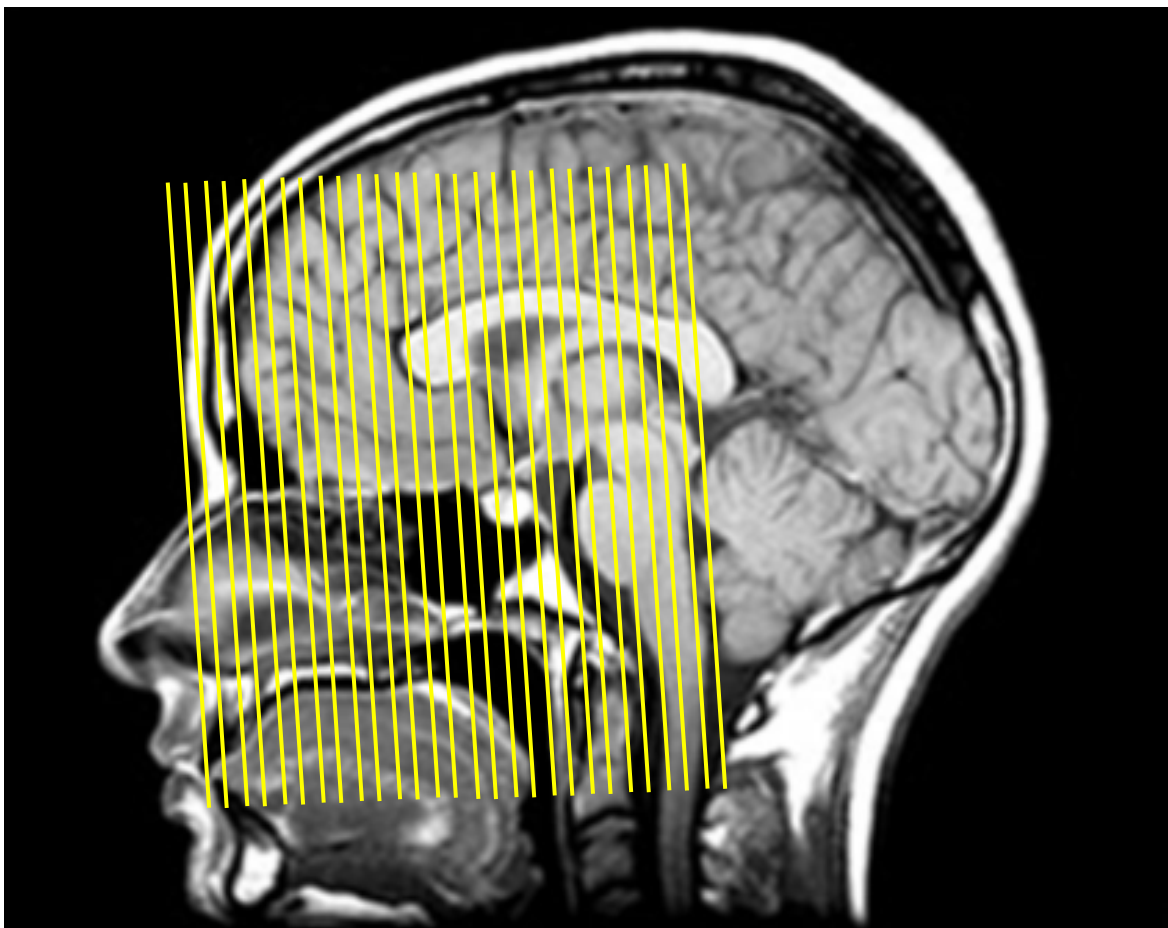
Diferenciação dos tecidos



**DIRECIONAR O EXAME PARA
A BASE DO CRÂNIO**

O EXAME IDEAL DEVE:

- Focar nas estruturas de interesse
- Cobertura dos cortes
- Espessura dos cortes até 3 mm, *gap* 0-20%
- Sequências volumétricas
- Tempo e custo-efetivo



	ESPESSURA	INTERVALO	ABRANGÊNCIA
AXIAL T1	3 mm	0,3	do teto etmoidal à ponta do clivus
CORONAL T1	2,5 mm	0,3	dos globos oculares ao IV ventrículo
AXIAL T2	3 mm	0,3	do teto etmoidal à ponta do clivus
AXIAL T2 SPIR	3 mm	0,3	do teto etmoidal à ponta do clivus
AXIAL FIESTA 3D	0,6 - 1 mm	0	do teto etmoidal à ponta do clivus
DIFUSÃO PROPELLER	4 mm	0,4	do teto etmoidal à ponta do clivus
AXIAL T1FS-GD	3 mm	0,4	do teto etmoidal à ponta do clivus
AXIAL T1-GD 3D	1 mm	0	do teto etmoidal à ponta do clivus
CORONAL T1FS-GD	2,5 mm	0	dos globos oculares ao IV ventrículo
AXIAL FIESTA-GD 3D (opcional)	1 mm	0	do teto etmoidal à ponta do clivus

CASOS ESPECIAIS

ESPESSURA

INTERVALO

ABRANGÊNCIA

ZUMBIDO

ANGIO TOF 3D

PARALISIA NC I, III, IV, V E VI

AXIAL FIESTA 3D CORONAL

0,6 – 1 mm

0

do IV ventrículo até os globos

AXIAL T1-FS PRE E PÓS GD

1 mm

0

do teto etmoidal à ponta do clivus

PARALISIA NERVO FACIAL

Estender exame até a porção inferior das parótidas.

PARALISIA NC IX, X, XI E XII

AXIAL-T1 FS PRE E PÓS GD

1 mm

0

do teto etmoidal à ponta do clivus