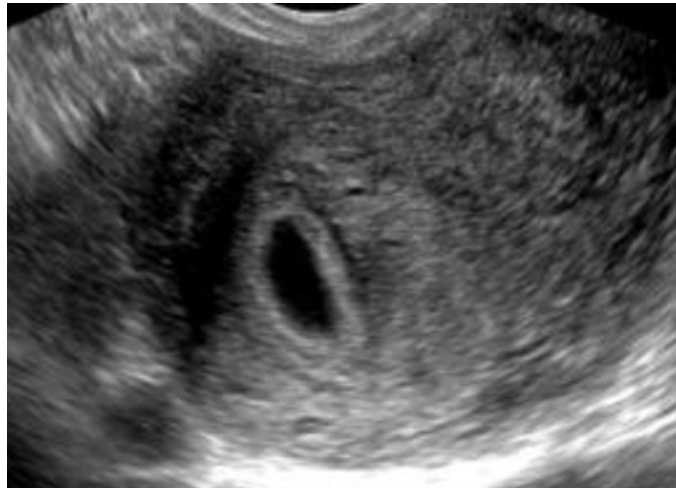


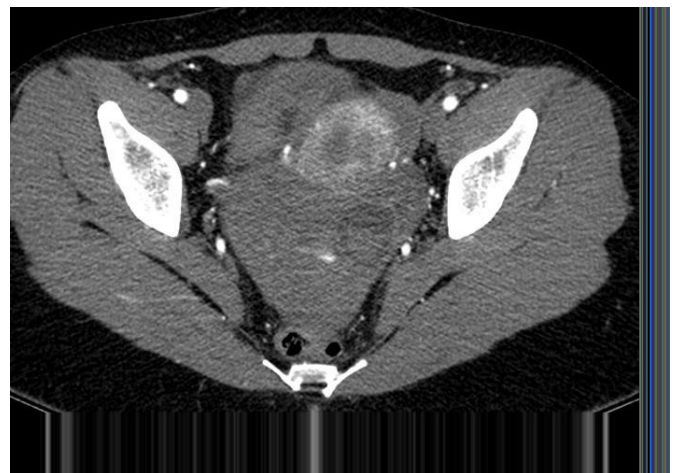
## Urgências em Ginecologia

### CBR Responde

- 1) Paciente jovem, sexo feminino, com dor pélvica aguda, realizou na urgência um USTV com o seguinte achado uterino. Qual é o provável diagnóstico e o sinal radiológico que favorece?

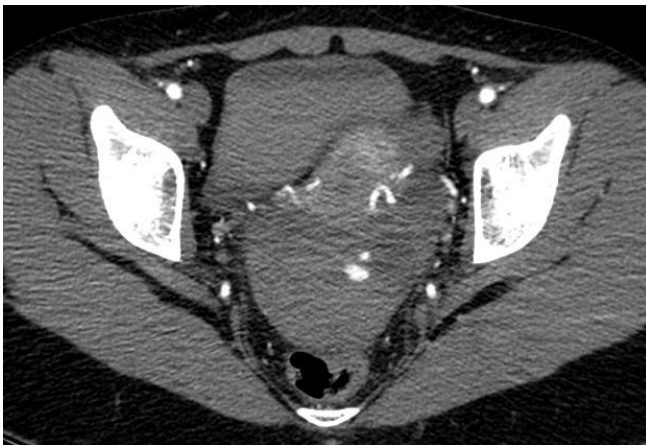


- 2) Paciente jovem, do sexo feminino, com dor pélvica aguda e sinais de peritonite no exame físico. Qual achado acima favorece sangramento ativo ou recente na região anexial esquerda?



## Urgências em Ginecologia

- 3) Paciente jovem, do sexo feminino, com dor pélvica aguda e sinais de peritonite no exame físico. Fase pré-contraste com coágulo sentinelado, foi optado por usar o contraste endovenoso. Qual achado confirma a possibilidade de sangramento ativo ou recente e o provável diagnóstico?



# Urgências em Ginecologia

## Respostas

- 1) Gestação inicial e sinal da dupla decídua basal.
- 2) Coágulo sentinela.
- 3) Spot sign e cisto ovariano roto.