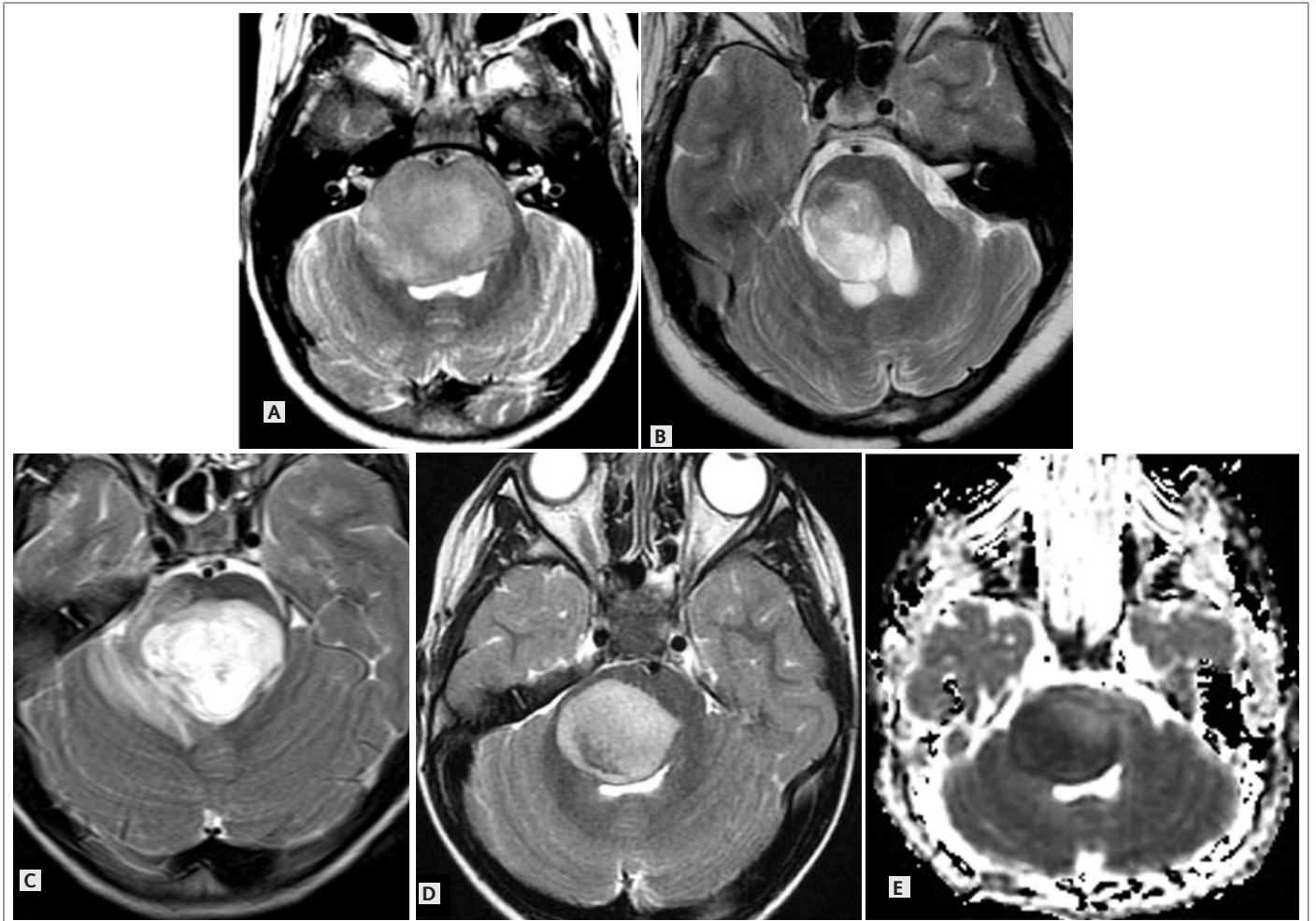


## Tumores Parenquimatosos da Fossa Posterior da Infância



**FIGURA 9.1** – Diagnósticos diferenciais (A) glioma difuso infiltrativo da ponte com alteração da H3K27M; (B) astrocitoma pilocítico; (C) ganglioglioma; (D) tumor embrionário – notar aspecto circunscrito (D-axial T2) e restrição a difusão no mapa de CDA (E).